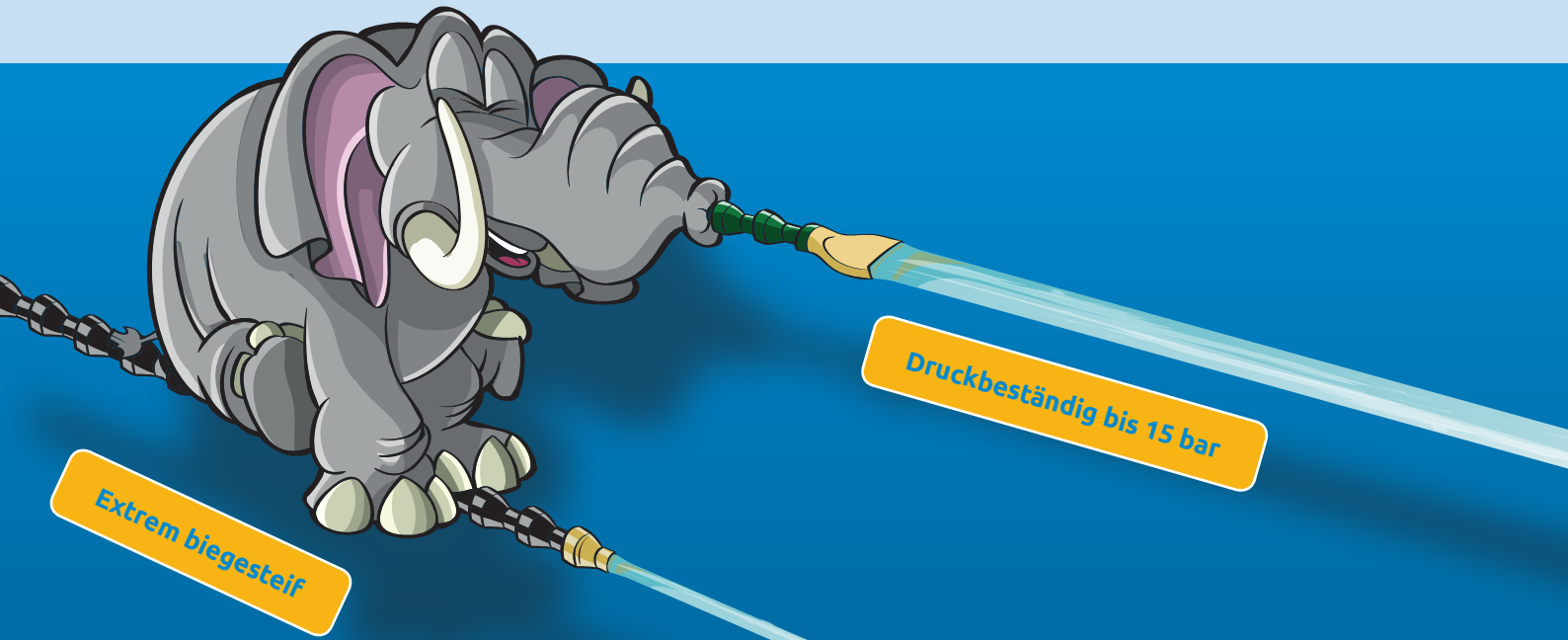


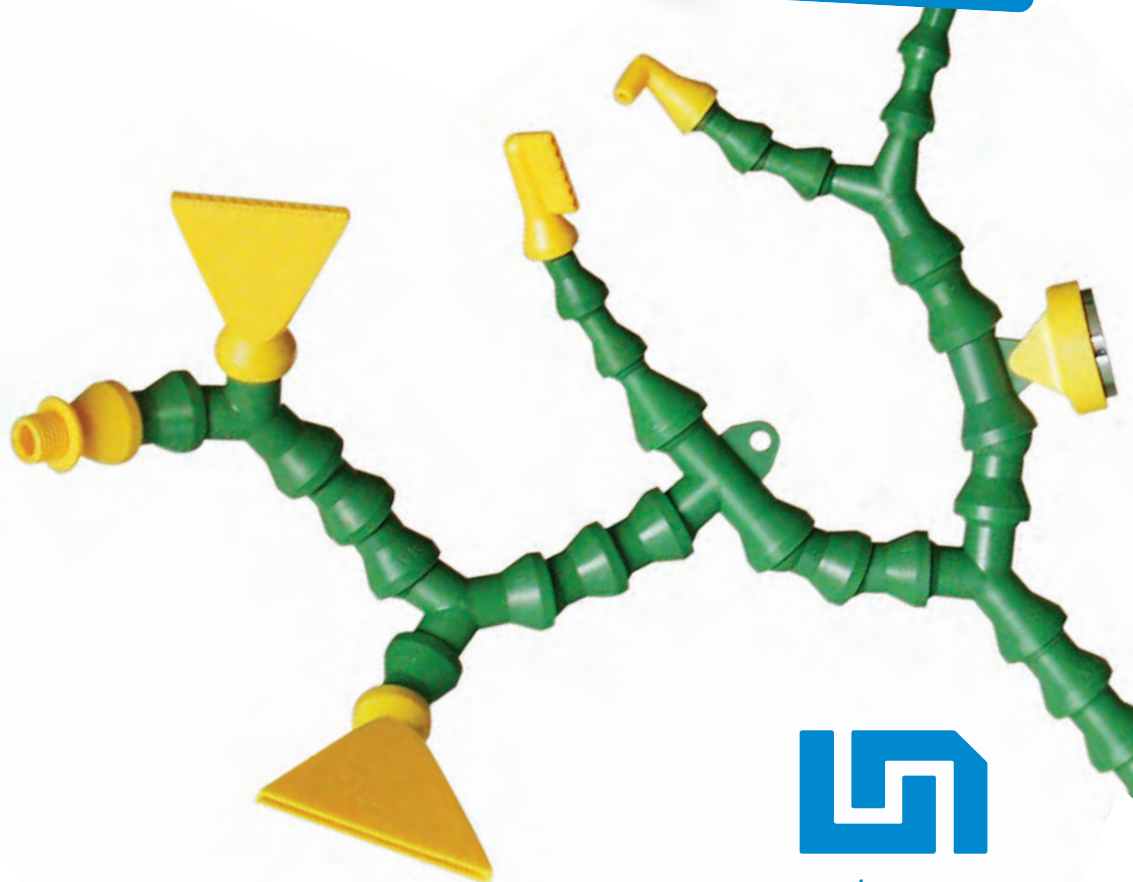
ONLINESHOP  
www.legrom.de

LEGROM®

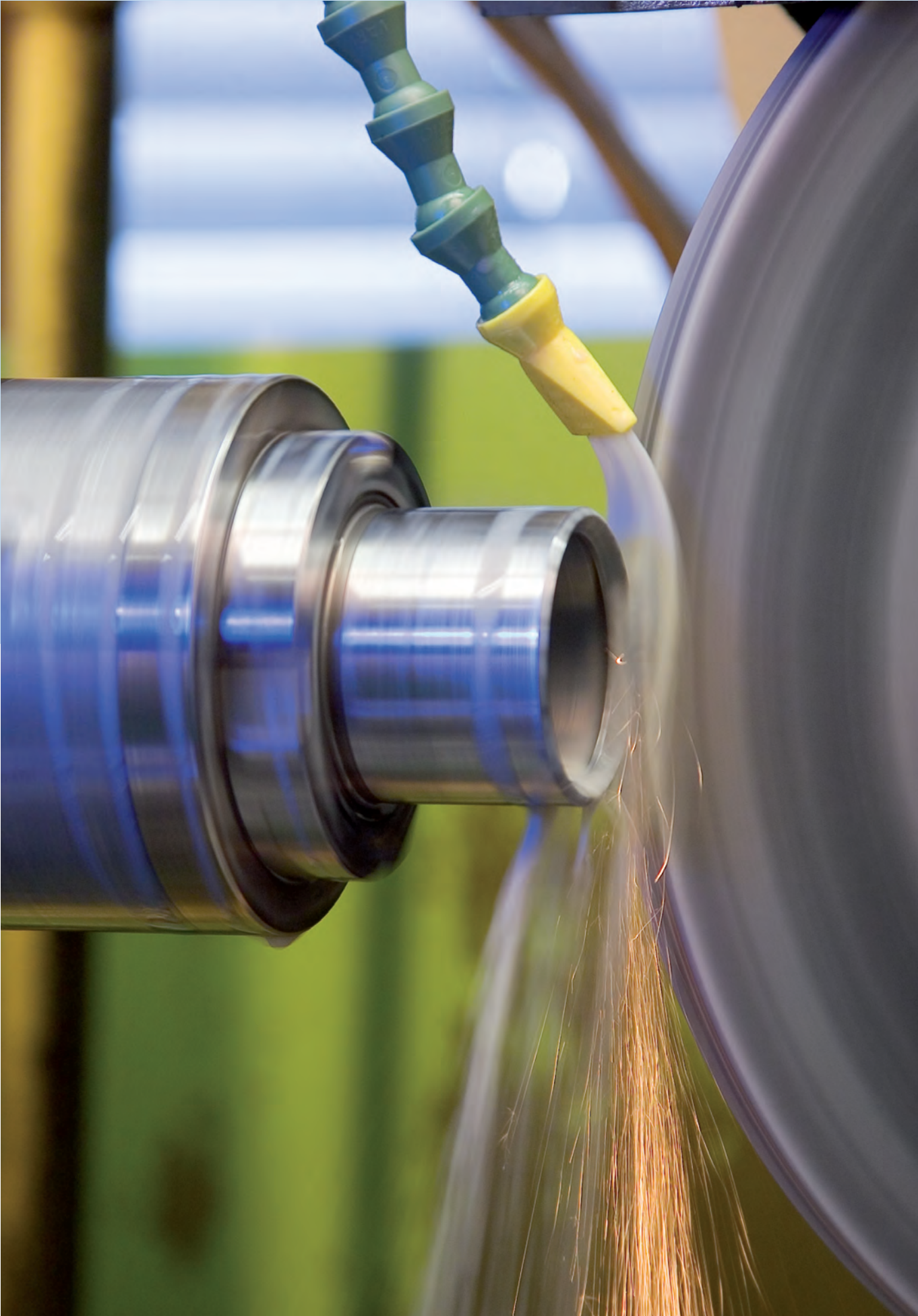


Cool bleiben! Das variable  
Segmentschlauchsystem

LEGROM®  
VARIO  
SYSTEM



www.legrom.com





# Cool bleiben! Das variable Segmentschlauchsystem



## EINE Idee - 1000 Lösungen:

Das unverwechselbare Segmentschlauchsystem in seinen typischen Farben Grün und Gelb oder Schwarz und Gelb, steht für den effizienten Einsatz an Maschinen, Fertigungsanlagen und Geräten. So flexibel wie unser Segmentschlauchsystem reagieren wir auf die Bedürfnisse des Marktes und auf die Wünsche unserer Kunden. Seit über 25 Jahren entwickeln und vermarkten wir unser hochwertiges und vielseitiges System für den dauerhaften Einsatz in vielen Branchen und an Arbeitsplätzen.

Die stark gestiegenen Anforderungen nach immer höheren Bearbeitungsgeschwindigkeiten, Oberflächenqualitäten und längeren Standzeiten der Bearbeitungswerkzeuge bei gleichzeitig starkem Kostendruck erfordert einen gründlichen und gezielten Einsatz der Kühl- und Schmierflüssigkeiten beim:

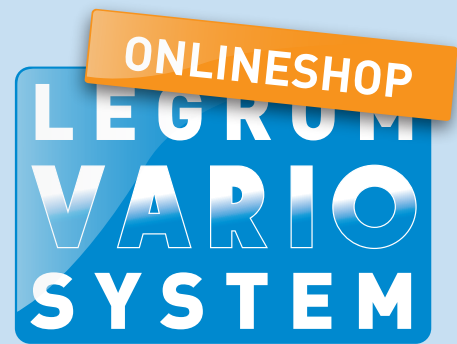
### Drehen | Bohren | Schleifen | Fräsen | Erodieren

Aber auch das Ausblasen von Spänen bei der Bearbeitung von Werkstücken sowie das Absaugen von Flüssigkeiten, Staub sowie Dampf und Rauch lassen sich mit dem **LEGROM VARIO SYSTEM**® problemlos und punktgenau durchführen. Die Vielseitigkeit und die vielen Kombinationsmöglichkeiten unseres Segmentschlauch-Systems zeigen sich insbesondere auch, wenn es um Sonderanfertigungen geht: Unsere Entwicklungsabteilung, der Formenbau und die Kunststoffverarbeitung ermöglichen es uns, schnell und präzise auf kundenspezifische Anforderungen zu reagieren und diese umzusetzen.



Unsere vollautomatische Montage der Segmentschläuche garantiert eine hohe Biegefestigkeit und das gleichbleibende Qualitätsniveau.

# Universell, flexibel, punktgenau



Alle Artikel finden Sie auch im Onlineshop unter [www.legrom.de](http://www.legrom.de)

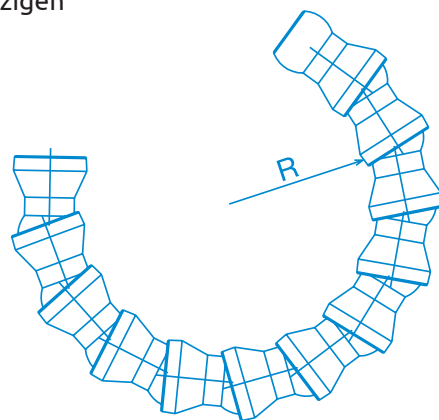
Als direkter Hersteller des LEGROM VARIO SYSTEMS® bieten wir Ihnen zudem:

- » Herstellung von Sonderteilen
- » Konfektionierung und Montage von Sondersets nach Kundenwunsch
- » Kurze Lieferzeiten aller Standardartikel innerhalb 24/48 h
- » Made in Germany

## Das LEGROM VARIO SYSTEM® gibt es in 3 Größen: 1/4" | 1/2" | 3/4"

Alle Größen lassen sich durch Adapter miteinander kombinieren. Aus einem einzigen Anschluss können durch Abzweigungen eine oder mehrere Düsen gleichzeitig bedient werden. Die Beweglichkeit der einzelnen Systemteile ermöglicht beliebige Positionierungen und enge Biegeradien.

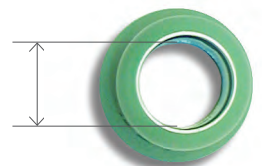
- » 1/4" R=29 mm
- » 1/2" R=38 mm
- » 3/4" R=45 mm



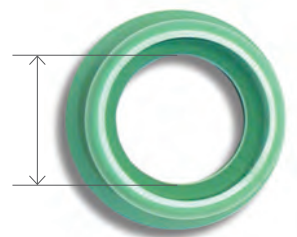
1/4"- Segment  
7,0 mm



1/2"- Segment  
12,7 mm



3/4"- Segment  
18,5 mm

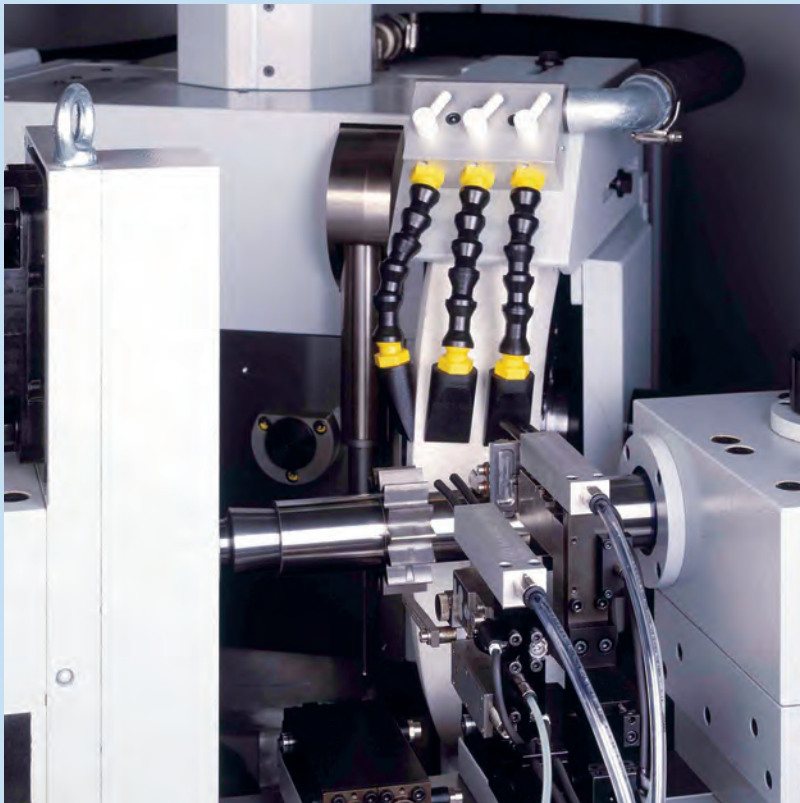


System	Bohrungs- durchmesser	Durchfluss	Druck max.*	minimaler Biegeradius R
1/4"	7,0 mm	16 l/min	6 bar	29 mm
1/2"	12,7 mm	32 l/min	6 bar	38 mm
3/4"	18,5 mm	72 l/min	6 bar	45 mm

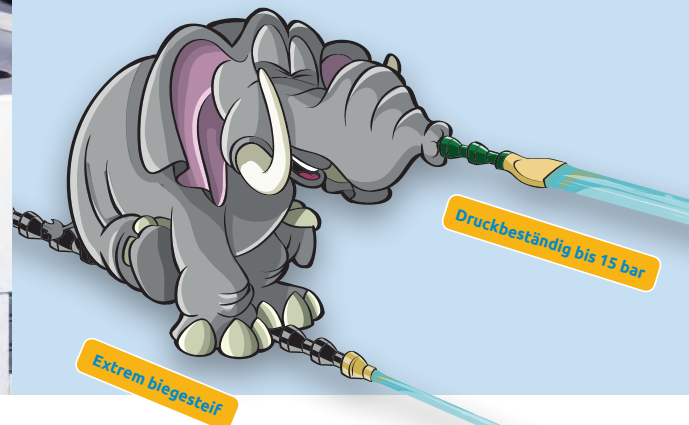
\* Maximaldruck ist von verschiedenen Faktoren abhängig, wie z.B.: Schlauchlänge | Düsengröße | Biegeradius (Nach Legrom-Testmethode)



# Vielseitig und mit einer Menge an Vorteilen ausgerüstet



- » Hervorragende chemische Beständigkeit
- » Flexibilität und Vielseitigkeit
- » Hohe Fertigungsqualität und Effizienz
- » Schnelle Montage / Demontage
- » Viele Kombinationsmöglichkeiten
- » Säurebeständige Ausführung
- » auch in V-0 nach UL-94 lieferbar (Flammschutz)
- » Höchste Biegefestigkeit und Positionsstabilität
- » Hohe Druckbeständigkeit bis 15 bar



## Wir garantieren höchste Herstellerqualität

Profitieren Sie von der Vielseitigkeit und den Vorteilen des **LEGROM VARIO SYSTEMS®**: Ob Schläuche, Düsen, Gewindestücke oder Hähne, Kupplungen und Verteiler - mit Sicherheit finden Sie in unserem Sortiment die optimale Zusammenstellung für Ihre Anwendung!

### Erstklassiger Kunststoff

Alle **LEGROM VARIO SYSTEM®**-Teile werden in der eigenen Spritzgussfertigung aus hochwertigem POM hergestellt. Dieses Material steht für ausgezeichnete Festigkeit und Biegefestigkeit, sowie gute Federeigenschaften und geringe Kriechneigung. **LEGROM VARIO SYSTEM®**-Teile sind nicht leitend und somit ideal für Erodiermaschinen.

### Maximale Dauergebrauchstemperatur 80°C und hohe chemische Beständigkeit

Hervorragend geeignet für Schmiermittel, Hydraulikflüssigkeiten, Kühlmittel, Kraftstoffe, Ester, Alkohol, Ether und Ketone

### Positionsstabil

Die extrem hohe Festigkeit der Gelenkverbindungen gewährleistet, dass das **LEGROM VARIO SYSTEM®** auch bei Druckstößen und Maschinenvibrationen richtungsstabil bleibt.

### Farbauswahl

Unsere Standardausführung erhalten Sie in den Farben Grün und Gelb oder Schwarz und Gelb.

### Widerstandsfähig

Druckbeständig im Niederdruckbereich für flüssige und gasförmige Medien bis 6 bar, aber auch im Hochdruckbereich bis 15 bar durch unseren Liner, der über einen speziellen Innenschlauch verfügt.

### Qualitätssicherung

Wir sind nach DIN EN ISO 9001: 2008 zertifiziert und garantieren den hohen Standard des **LEGROM VARIO SYSTEMS®**.

### Schnell montiert und demontiert

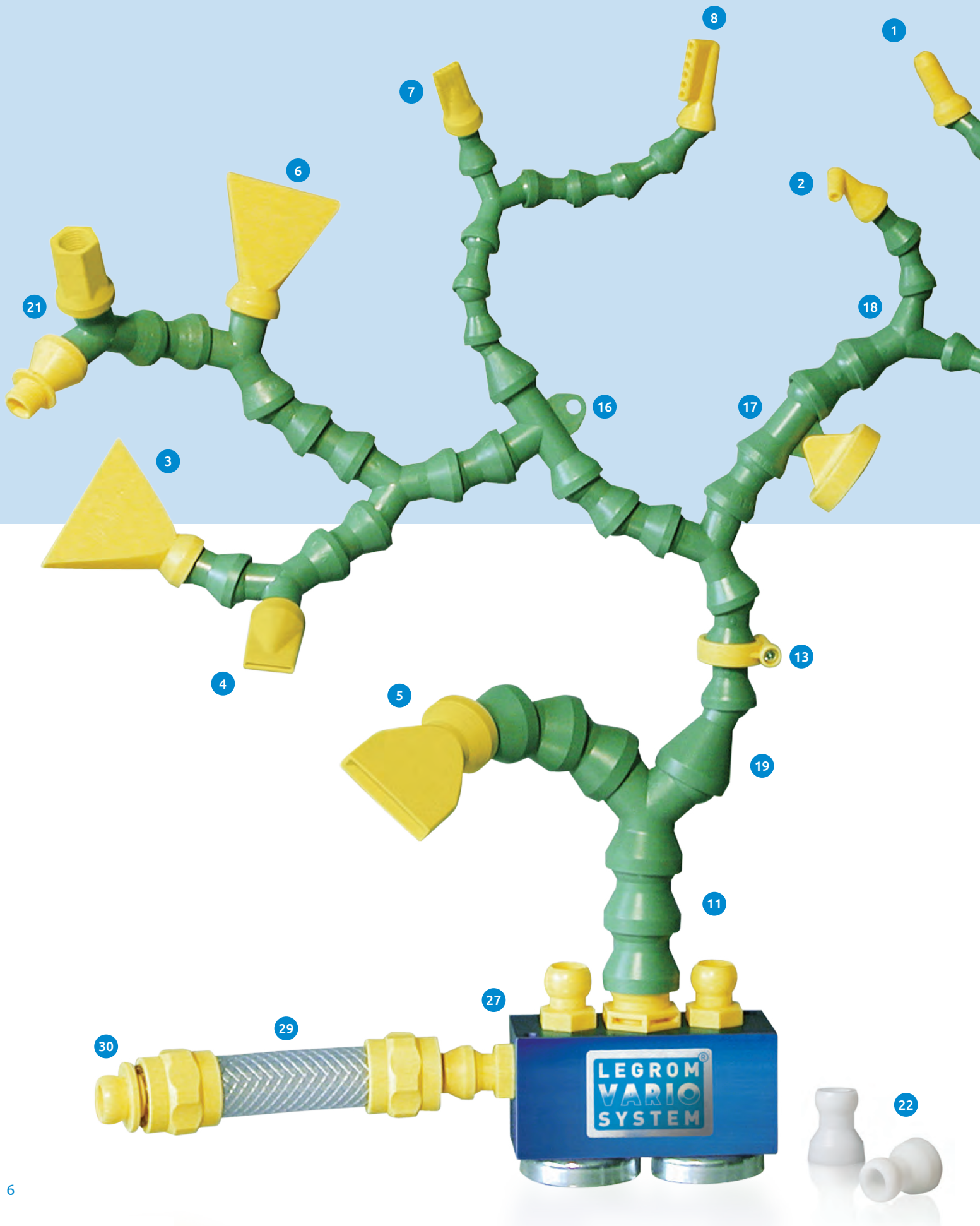
Mit unserer einzigartigen Montagezange lassen sich **LEGROM VARIO SYSTEM®**-Teile mühelos montieren oder demontieren und die Schläuche beliebig verlängern und verkürzen.

### Der VARIO-Service

**Wir beraten gerne.** Unser Service-Team findet für Sie die optimale Zusammenstellung der **LEGROM VARIO SYSTEM®**-Teile für Ihre Anwendung.

Unsere Servicemitarbeiter erreichen Sie unter:  
**+49 (0) 791 / 956688-0**

# VARIO - das intelligente System zum Transport von Flüssigkeiten



# und Luft an Werkzeugmaschinen und Fertigungseinrichtungen

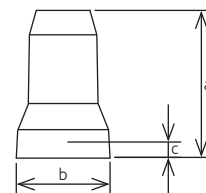


- |                              |   |  |   |  |
|------------------------------|---|--|---|--|
| 1 Runddüsen<br>Seite 8       | 10 Gewindestücke<br>Seite 10                          | 18 Y-Verteiler und<br>Y-Reduzierer<br>Seite 12   | 26 Gewindemuffen<br>Seite 14            | 31 Abstellhähne<br>Messing verchromt<br>Seite 17                                       |
| 2 Winkelrunddüsen<br>Seite 8 | 11 Schläuche<br>Seite 10                              | 19 Reduzierer<br>Seite 12                        | Grundsets<br>Seite 15                   | 32 Schlauchstutzen<br>Messing<br>Seite 17  |
| 3 Flachdüsen<br>Seite 8      | 12 Spülbohrungs-<br>schläuche<br>Seite 10             | 20 Kupplungen<br>Seite 12                        | Maxisets<br>Seite 15                    | Kühlmittel-<br>einrichtungen<br>Seite 18   |
| 4 Mini-Flachdüsen<br>Seite 8 | 13 Klemmringe mit<br>Schraube<br>Seite 11             | 21 Gewintheadapter<br>Seite 13                   | Startsetkoffer<br>Seite 15              | 33 Konturangepasste<br>Schleifdüse<br><b>OUTLINEFLEX</b><br>Seite 19                   |
| 5 Schleifdüsen<br>Seite 9    | 14 Abstellhähne<br>Seite 11                           | 22 Adapter zu Loc-Line<br>Seite 13               | 27 Verteilerblöcke<br>Seite 16          | Säurebeständig und<br>selbstverlöschende<br>Systemteile<br>(nach UL94 V-0)<br>Seite 20 |
| 6 Dushdüsen<br>Seite 9       | 15 T- und Winkelstücke<br>Seite 11                    | 23 Montagezange<br>Seite 13                      | 28 Verteilerblöcke<br>rund<br>Seite 16  |  |
| 7 Mini-Dushdüsen<br>Seite 9  | 16 Gelenkstücke mit<br>Befestigungslasche<br>Seite 11 | 24 Liner mit Gewinde<br>und Runddüse<br>Seite 14 | 29 PVC-Schläuche<br>Seite 16            |  |
| 8 Winkeldushdüsen<br>Seite 9 | 17 Halteelemente<br>Seite 12                          | 25 Liner mit<br>Doppelgewinde<br>Seite 14        | 30 PVC-Schlauch-<br>Zubehör<br>Seite 17 |  |
| 9 Fächerdüsen<br>Seite 9     |   |  |   |  |

## Runddüsen



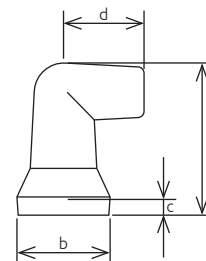
Öffnung [mm]	a [mm]	b [mm]	c [mm]	Best.-Nr. 1/4"	Best.-Nr. 1/2"	Best.-Nr. 3/4"	Verpackungs-inhalt
ø 1,5	30,0	15,5	2,0	504-030			4 Stk.
ø 3,0	30,0	15,5	2,0	504-040			4 Stk.
ø 5,0	30,0	15,5	2,0	504-050			4 Stk.
ø 6,5	30,0	15,5	2,0	504-060			4 Stk.
ø 6,5	34,0	22,0	3,5		502-025		4 Stk.
ø 9,0	34,0	22,0	3,5		502-030		4 Stk.
ø 12,0	34,0	22,0	3,5		502-040		4 Stk.
ø 16,0	38,0	32,0	4,5			508-040	4 Stk.
ø 19,0	38,0	32,0	4,5			508-050	4 Stk.



## Winkelrunddüsen



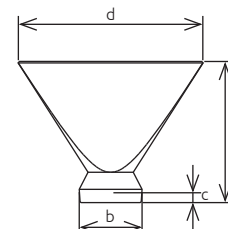
Öffnung [mm]	a [mm]	b [mm]	c [mm]	d [mm]	Best.-Nr. 1/4"	Best.-Nr. 1/2"	Best.-Nr. 3/4"	Verpackungs-inhalt
ø 1,5	25,0	15,5	2,0	13,0	504-035			4 Stk.
ø 3,0	25,0	15,5	2,0	13,0	504-045			4 Stk.
ø 6,5	25,0	15,5	2,0	13,0	504-065			4 Stk.
ø 9,0	36,0	22,0	3,5	19,0		502-035		4 Stk.
ø 12,0	36,0	22,0	3,5	19,0		502-045		4 Stk.



## Flachdüsen



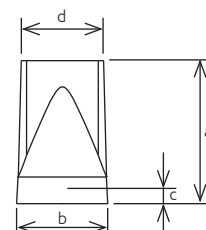
Öffnung [mm]	a [mm]	b [mm]	c [mm]	d [mm]	Best.-Nr. 1/4"	Best.-Nr. 1/2"	Best.-Nr. 3/4"	Verpackungs-inhalt
20,0 x 1,1	29,5	15,5	2,0	24,5	504-070			2 Stk.
29,0 x 1,0	29,5	15,5	2,0	32,5	504-080			2 Stk.
44,0 x 2,1	50,5	22,0	3,5	46,5		502-050		2 Stk.
63,5 x 2,1	50,5	22,0	3,5	66,5		502-060		2 Stk.
97,5 x 1,4	78,0	22,0	3,5	100,5		502-240		1 Stk.
75,0 x 5,0	63,0	32,0	4,5	79,0			508-075	2 Stk.



## Mini-Flachdüsen



Öffnung [mm]	a [mm]	b [mm]	c [mm]	d [mm]	Best.-Nr. 1/4"	Best.-Nr. 1/2"	Best.-Nr. 3/4"	Verpackungs-inhalt
12,0 x 1,0	29,0	15,5	2,0	12,5	504-078			4 Stk.
12,0 x 1,5	29,0	15,5	2,0	12,5	504-079			4 Stk.
18,0 x 2,0	34,0	22,0	3,5	19,5		502-061		4 Stk.
18,0 x 3,2	34,0	22,0	3,5	19,5		502-062		4 Stk.

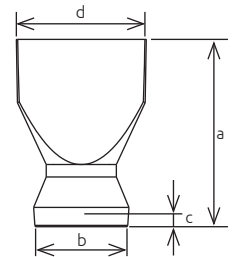




## Schleifdüsen



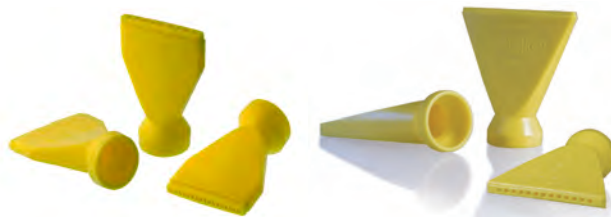
Öffnung [mm]	a [mm]	b [mm]	c [mm]	d [mm]	Best.-Nr. 1/4"	Best.-Nr. 1/2"	Best.-Nr. 3/4"	Verpackungs-inhalt
25,0 x 1,5	35,0	15,5	2,0	26,5	504-071			2 Stk.
30,0 x 4,0	45,0	22,5	3,5	32,5		502-048		2 Stk.
40,0 x 2,5	45,0	22,5	3,5	42,5		502-049		2 Stk.
40,0 x 6,5	63,0	32,0	4,5	44,0			508-060	2 Stk.



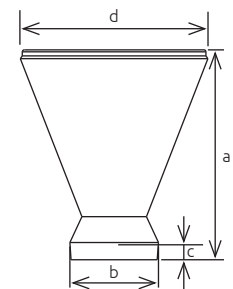
## Dushdüsen

Wir sind so flexibel wie unser System, auch bei den Lochvarianten (Lochanzahl + Durchmesser).

**Fordern Sie uns!**



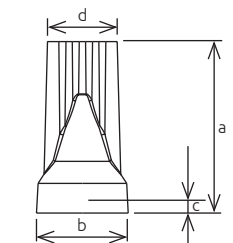
Öffnungen [mm]	a [mm]	b [mm]	c [mm]	d [mm]	Best.-Nr. 1/4"	Best.-Nr. 1/2"	Best.-Nr. 3/4"	Verpackungs-inhalt
9,0 x 1,5	37,0	15,5	2,0	26,5	504-072			2 Stk.
17,0 x 1,0	37,0	15,5	2,0	26,5	504-073			2 Stk.
11x ø 1,5	52,0	22,0	3,5	46,5		502-052-1115		2 Stk.
13x ø 0,8	52,0	22,0	3,5	46,5		502-052-1308		2 Stk.
13x ø 1,1	52,0	22,0	3,5	46,5		502-052-1311		2 Stk.
13x ø 1,5	52,0	22,0	3,5	46,5		502-052-1315		2 Stk.



## Mini-Dushdüsen



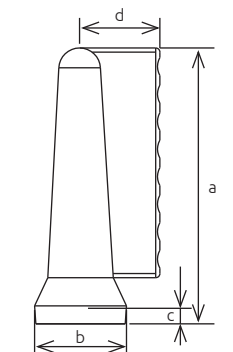
Öffnungen [mm]	a [mm]	b [mm]	c [mm]	d [mm]	Best.-Nr. 1/4"	Best.-Nr. 1/2"	Best.-Nr. 3/4"	Verpackungs-inhalt
5x ø 1,5	29,0	15,5	2,0	11,8	504-076			4 Stk.
7x ø 1,0	29,0	15,5	2,0	11,8	504-077			4 Stk.
5x ø 3,2	34,0	22,0	3,5	18,5		502-053		4 Stk.
7x ø 2,0	34,0	22,0	3,5	18,5		502-054		4 Stk.



## Winkeldushdüsen



Öffnungen [mm]	a [mm]	b [mm]	c [mm]	d [mm]	Best.-Nr. 1/4"	Best.-Nr. 1/2"	Best.-Nr. 3/4"	Verpackungs-inhalt
6x ø 2,5	36,0	15,5	2,0	13,0	504-075			2 Stk.
8x ø 4,2	66,0	22,0	3,5	19,0		502-055		2 Stk.

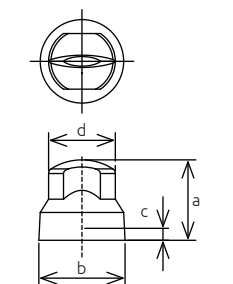


## Fächerdüsen

- » Für den Einsatz in Autowaschanlagen zum gezielt flächigen Sprühen von Wasser, Heißschaum, Hartwachs usw.
- » Zur flächigen Reinigung und Besprühung von Einhausungen, Wechslerabdeckungen usw. an Maschinen



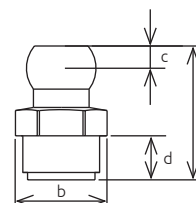
Öffnung [mm]	a [mm]	b [mm]	c [mm]	d [mm]	Best.-Nr. 1/4"	Best.-Nr. 1/2"	Best.-Nr. 3/4"	Verpackungs-inhalt
7,0 x 1,6	14,5	15,5	2,0	12,0	504-081BK			2 Stk.



## Gewindestücke



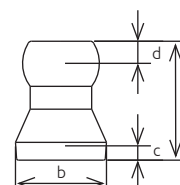
Ausführung	a [mm]	b [mm]	c [mm]	d [mm]	e [mm]	Best.-Nr. 1/4"	Best.-Nr. 1/2"	Best.-Nr. 3/4"	Verpackungs-inhalt
G1/8"-Gewinde	31,0	15,0	4,5	10,0	13,0	504-090			4 Stk.
PT1/8"-Gewinde	31,0	15,0	4,5	11,0	13,0	504-091			4 Stk.
G1/4"-Gewinde	31,0	19,5	4,5	10,0	17,0	504-110			4 Stk.
PT1/4"-Gewinde	31,0	16,0	4,5	11,0	14,0	504-111			4 Stk.
M10x1-Gewinde	31,0	15,0	4,5	10,0	13,0	504-120			4 Stk.
G3/8"-Gewinde	36,5	25,0	6,0	12,0	22,0		502-070		4 Stk.
PT3/8"-Gewinde	36,5	19,0	6,0	12,0	17,0		502-071		4 Stk.
G1/2"-Gewinde	36,5	25,0	6,0	12,0	22,0		502-080		4 Stk.
PT1/2"-Gewinde	36,5	25,0	6,0	12,0	22,0		502-081		4 Stk.
G3/4"-Gewinde	39,5	35,0	5,5	15,0	30,0			508-090	4 Stk.



## Schläuche



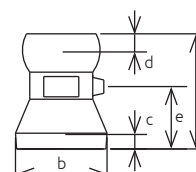
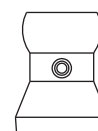
Ausführung	a [mm]	b [mm]	c [mm]	d [mm]	Best.-Nr. 1/4"	Best.-Nr. 1/2"	Best.-Nr. 3/4"	Verpackungs-inhalt
1/4"-Segment	26,0	16,0	2,0	4,5	504-010-1			1 Stk.
1/4"-Schlauch 320 mm (16 Segmente)					504-010			1 Stk.
1/2"-Segment	29,5	22,5	3,5	5,5		502-010-1		1 Stk.
1/2"-Schlauch 320 mm (15 Segmente)						502-010		1 Stk.
3/4"-Segment	34,0	32,0	4,5	5,5			508-010-1	1 Stk.
3/4"-Schlauch 320 mm (12 Segmente)							508-010	1 Stk.
Schlauchset 320 mm					504-020	502-020	508-020	4 Stk.
Meterware ab 10 m (32 Segmente)					504-021	502-021	508-021	



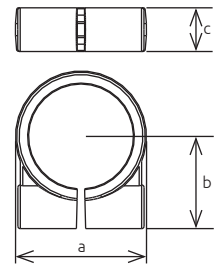
## Spülbohrungsschläuche



Ausführung	a [mm]	b [mm]	c [mm]	d [mm]	e [mm]	Best.-Nr. 1/4"	Best.-Nr. 1/2"	Best.-Nr. 3/4"	Verpackungs-inhalt
1/4"-Segment mit Bohrung $\varnothing$ 1,5 mm	24,5	16,0	2,0	3,0	14,0	504-400-1			1 Stk.
1/4"-Spülbohrungsschlauch (15 Segmente + Endstück)						504-400			1 Stk.
1/4"-Endstück	24,5	16,0	2,0	3,0	14,0	504-401			1 Stk.
1/2"-Segment mit Bohrung $\varnothing$ 2,5 mm	29,5	22,5	3,5	4,0	16,0		502-400-1		1 Stk.
1/2"-Spülbohrungsschlauch (15 Segmente + Endstück)							502-400		1 Stk.
1/2"-Endstück	29,5	22,5	3,5	4,0	16,0		502-401		1 Stk.

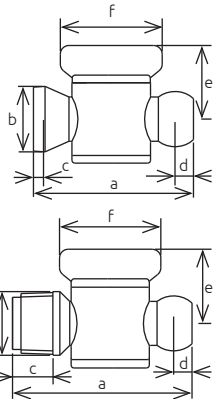


## Klemmringe mit Schraube zur Fixierung der Schläuche



a [mm]	b [mm]	c [mm]	Best.-Nr. 1/4"	Best.-Nr. 1/2"	Best.-Nr. 3/4"	Verpackungs-inhalt
19,5	16,0	9,0	504-165			4 Stk.
27,0	19,0	9,0		502-165		4 Stk.
38,5	27,5	11,0			508-165	4 Stk.

## Abstellhähne

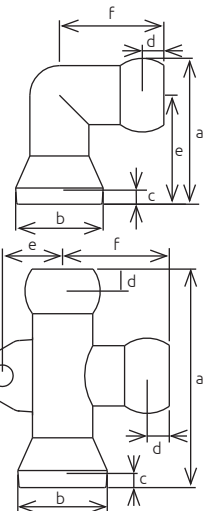


Ausführung	a [mm]	b [mm]	c [mm]	d [mm]	e [mm]	f [mm]	Best.-Nr. 1/4"	Best.-Nr. 1/2"	Best.-Nr. 3/4"	Verpackungs-inhalt
ohne Gewinde	37,0	17,0	2,0	4,5	21,5	22,0	504-140			1 Stk.
ohne Gewinde	55,0	22,5	3,5	6,0	25,5	35,0		502-130N		1 Stk.
PT1/4"-Gewinde	41,0	15,0	12,0	4,5	21,5	22,0	504-141			1 Stk.
PT1/2"-Gewinde	62,0	22,0	14,0	6,0	25,5	35,0		502-131N		1 Stk.

## T- und Winkelstücke

**Auch in schwarz lieferbar!**

Bitte den Zusatz „BK“ bei der Bestellnummer anfügen.

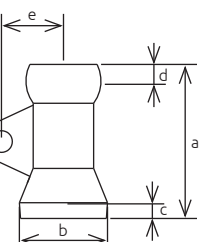


Ausführung	a [mm]	b [mm]	c [mm]	d [mm]	e [mm]	f [mm]	Best.-Nr. 1/4"	Best.-Nr. 1/2"	Best.-Nr. 3/4"	Verpackungs-inhalt
T-Stück	43,0	16,0	2,0	5,0	12,5	20,5	504-470			2 Stk.
T-Stück	55,0	22,5	3,5	5,5	15,0	27,0		502-470		2 Stk.
T-Stück	76,0	32,0	4,35	5,5	20,0	37,0			508-470	2 Stk.
Winkelstück	28,0	16,0	2,0	5,0	20,5	22,0	504-480			2 Stk.
Winkelstück	38,0	22,5	3,5	5,5	27,0	28,0		502-480		2 Stk.
Winkelstück	53,5	32,0	4,35	5,5	39,5	37,0			508-480	2 Stk.

## Gelenkstücke mit Befestigungslasche

**Auch in schwarz lieferbar!**

Bitte den Zusatz „BK“ bei der Bestellnummer anfügen.



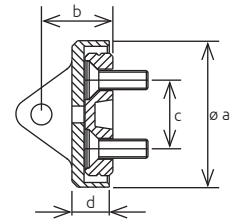
a [mm]	b [mm]	c [mm]	d [mm]	e [mm]	Best.-Nr. 1/4"	Best.-Nr. 1/2"	Best.-Nr. 3/4"	Verpackungs-inhalt
36,0	16,0	2,0	4,5	12,5	504-150			2 Stk.
39,0	22,5	3,5	4,0	15,5		502-140		2 Stk.



## Haltelemente mit Magnet und Befestigungsplatte zum Schrauben

**Auch in schwarz lieferbar!**

Bitte den Zusatz „BK“ bei der Bestellnummer anfügen.



a [mm]	b [mm]	c [mm]	d [mm]	Best.-Nr. 1/4"	Best.-Nr. 1/2"	Best.-Nr. 3/4"	Verpackungs-inhalt
38,5	19,0	18,0	10,0	504-160			1 Stk.
38,5	19,0	18,0	10,0		502-160		1 Stk.

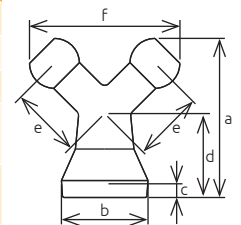
## Y-Verteiler und Y-Reduzierer

**Auch in schwarz lieferbar!**

Bitte den Zusatz „BK“ bei der Bestellnummer anfügen.



Ausführung	a [mm]	b [mm]	c [mm]	d [mm]	e [mm]	f [mm]	Best.-Nr. 1/4"	Best.-Nr. 1/2"	Best.-Nr. 3/4"	Verpackungs-inhalt
Y-Verteiler	38,5	16,0	2,0	20,5	16,5	36,5	504-130			2 Stk.
Y-Verteiler	48,5	22,5	3,5	25,0	20,0	47,5		502-090		2 Stk.
Y-Verteiler	55,0	32,0	4,5	25,0	24,5	60,5			508-130	2 Stk.
Y-Reduzierer 1/2" auf 2x 1/4"	41,5	22,5	3,5	22,0	18,5	39,0	502-110			2 Stk.
Y-Reduzierer 3/4" auf 2x 1/2"	51,0	32,0	4,5	25,0	23,5	52,5			508-110	2 Stk.



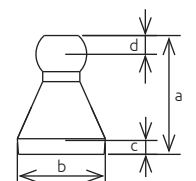
## Reduzierer

**Auch in schwarz lieferbar!**

Bitte den Zusatz „BK“ bei der Bestellnummer anfügen.



Ausführung	a [mm]	b [mm]	c [mm]	d [mm]	Best.-Nr. 1/4"	Best.-Nr. 1/2"	Best.-Nr. 3/4"	Verpackungs-inhalt
1/2" auf 1/4"	30,5	22,5	3,5	5,0		502-120		2 Stk.
3/4" auf 1/2"	44,0	32,0	4,5	6,0			508-120	2 Stk.



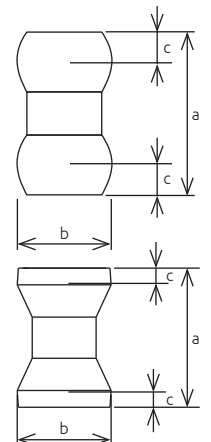
## Kupplungen

**Auch in schwarz lieferbar!**

Bitte den Zusatz „BK“ bei der Bestellnummer anfügen.



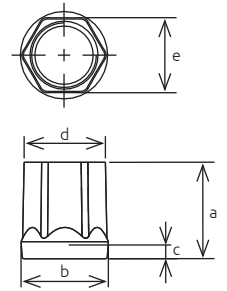
Ausführung	a [mm]	b [mm]	c [mm]	Best.-Nr. 1/4"	Best.-Nr. 1/2"	Best.-Nr. 3/4"	Verpackungs-inhalt
Pfanne - Pfanne	27,5	16,0	2,0	504-260			2 Stk.
Pfanne - Pfanne	33,5	22,5	3,5		502-260		2 Stk.
Pfanne - Pfanne	38,0	32,0	4,35			508-260	2 Stk.
Kugel - Kugel				504-280			2 Stk.
Kugel - Kugel					502-280		2 Stk.



## Adapter mit Innengewinde



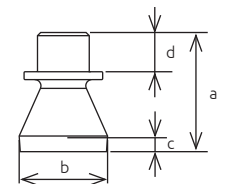
Ausführung	a [mm]	b [mm]	c [mm]	d [mm]	e [mm]	Best.-Nr. 1/4"	Best.-Nr. 1/2"	Best.-Nr. 3/4"	Verpackungs-inhalt
1/4"-Pfanne mit M8-Innengewinde	17,0	15,5	2,0	15,5	13,0	504-012			4 Stk.
1/4"-Pfanne mit G1/8"-Innengewinde	17,0	15,5	2,0	14,5	13,0	504-013			4 Stk.
1/2"-Pfanne mit G1/4"-Innengewinde	25,0	22,5	3,5	19,0	17,0		502-012		4 Stk.
1/2"-Pfanne mit G3/8"-Innengewinde	25,0	22,5	3,5	21,5	19,0		502-015		4 Stk.



## Adapter mit Außengewinde



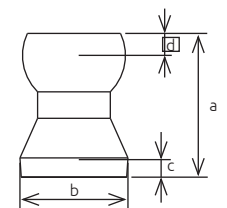
Ausführung	a [mm]	b [mm]	c [mm]	d [mm]	Best.-Nr. 1/4"	Best.-Nr. 1/2"	Best.-Nr. 3/4"	Verpackungs-inhalt
1/2"-Pfanne mit G1/4"-Außengewinde	30,5	22,5	3,5	10,0		502-013		4 Stk.



## Adapter zu Loc-Line



Ausführung	a [mm]	b [mm]	c [mm]	d [mm]	Best.-Nr. 1/4"	Best.-Nr. 1/2"	Best.-Nr. 3/4"	Verpackungs-inhalt
1/4"-Adapter	26,5	16,0	2,0	5,0	504-999			1 Stk.
1/2"-Adapter	31,0	25,5	4,0	4,0		502-999		1 Stk.



## Montagezange



Ausführung	Best.-Nr. 1/4"	Best.-Nr. 1/2"	Best.-Nr. 3/4"	Verpackungs-inhalt
Montagezange	504-250	502-250	508-250	1 Stk.

## Liner mit Gewinde und Runddüse

- » In jeder Sonderlänge lieferbar
- » Druckbeständig bis 15 bar
- » Schlauchinnendurchmesser 1/4" = 3,0 mm, 1/2" = 6,0 mm und 3/4" = 14,0 mm



### Auch in schwarz lieferbar!

Bitte den Zusatz „BK“ bei der Bestellnummer anfügen.

Ausführung	Länge [mm]	Runddüse [mm]	Best.-Nr. 1/4"	Best.-Nr. 1/2"	Best.-Nr. 3/4"	Verpackungsinhalt
G1/4"-Gewinde	380	ø 5,0	504-310			1 Stk.
G1/8"-Gewinde	380	ø 5,0	504-311			1 Stk.
G1/4"-Gewinde	610	ø 5,0	504-320			1 Stk.
G1/8"-Gewinde	610	ø 5,0	504-321			1 Stk.
G1/2"-Gewinde	380	ø 9,0		502-310		1 Stk.
G3/8"-Gewinde	380	ø 9,0		502-311		1 Stk.
G1/2"-Gewinde	610	ø 9,0		502-320		1 Stk.
G3/8"-Gewinde	610	ø 9,0		502-321		1 Stk.
G3/4"-Gewinde	380	ø 19,0			508-310	1 Stk.
G3/4"-Gewinde	610	ø 19,0			508-320	1 Stk.

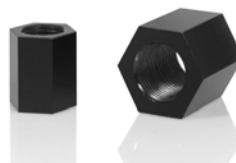
## Liner mit Doppelgewinde (Sonderausführung)

- » In jeder Sonderlänge lieferbar
- » Druckbeständig bis 15 bar
- » Schlauchinnendurchmesser 8,0 mm



Ausführung	Länge [mm]	Best.-Nr. 1/4"	Best.-Nr. 1/2"	Best.-Nr. 3/4"	Verpackungsinhalt
G3/8" auf G1/2"-Gewinde	170		506-502-311-6BK		1 Stk.
G1/2" auf G1/2"-Gewinde	130		506-502-320-2BK		1 Stk.
G1/2" auf G1/2"-Gewinde	210		506-502-320-6BK		1 Stk.
G1/2" auf G1/2"-Gewinde	270		506-502-320-10BK		1 Stk.

## Gewindemuffen für Liner mit Doppelgewinde



Ausführung	Länge [mm]	Best.-Nr. 1/4"	Best.-Nr. 1/2"	Best.-Nr. 3/4"	Verpackungsinhalt
Innengewinde G1/4" (Sechskant SW17)	21,0	504-016BK			1 Stk.
Innengewinde G1/2" (Sechskant SW24)	25,0		502-016BK		1 Stk.
Innengewinde G3/8" (Sechskant SW24)	25,0		502-017BK		1 Stk.
Innengewinde G3/4" (Sechskant SW32)	33,0			508-016BK	1 Stk.



## Grundsets

Abb.: 1/2"-Grundset



Ausführung	Best.-Nr. 1/4"	Best.-Nr. 1/2"	Best.-Nr. 3/4"	Verpackungsinhalt
1/4"-Grundset	504-100			1x Schlauch 320 mm, je 1x Gewinde G1/8", G1/4" und M10x1, je 1x Runddüse ø 1,5 / 3,0 / 5,0 und 6,5 mm
1/2"-Grundset		502-100		1x Schlauch 320 mm, je 1x Gewinde G3/8" und G1/2", je 1x Runddüse ø 9,0 und 12,0 mm
3/4"-Grundset			508-100	1x Schlauch 320 mm, 2x Gewinde G3/4", je 1x Runddüse ø 16,0 und 19,0 mm

## Maxisets

Abb.: 1/2"-Maxiset



Ausführung	Best.-Nr. 1/4"	Best.-Nr. 1/2"	Best.-Nr. 3/4"	Verpackungsinhalt
1/4"-Maxiset	504-900			4x Schlauch 320 mm, je 4x Gewinde G1/8" und G1/4", je 4x Runddüsen ø 1,5 / 3,0 und 6,5 mm, 1x Flachdüse 29,0 x 1,0 mm
1/2"-Maxiset		502-900		4x Schlauch 320 mm, je 4x Gewinde G3/8" und G1/2", je 4x Runddüsen ø 9,0 und 12,0 mm

## Startsetkoffer

Abb.: 1/2"-Startsetkoffer

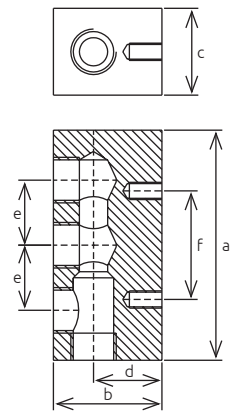


Ausführung	Best.-Nr. 1/4"	Best.-Nr. 1/2"	Best.-Nr. 3/4"	Verpackungsinhalt
1/4"-Startsetkoffer	504-802			3x Schlauch 320 mm, 1x Abstellhahn je 2x Runddüsen ø 1,5 / 3,0 und 6,5 mm je 1x Winkelrunddüse ø 1,5 / 3,0 und 6,5 mm 1x Winkelduschdüse 6x ø 2,5 mm je 1x Flachdüse 20,0 und 30,0 mm je 2x Gewinde G1/8" und G1/4" je 1x Mini-Duschdüse 5x ø 1,5 mm und 7x ø 1,0 mm je 1x Mini-Flachdüse 12,0 x 1,0 mm und 12,0 x 1,5 mm 1x Y-Verteiler, 2x Klemmringe, 1x Montagezange
1/2"-Startsetkoffer		502-802		3x Schlauch 320 mm, 1x Abstellhahn je 2x Runddüsen ø 9,0 und 12,0 mm je 1x Winkelrunddüse ø 9,0 und 12,0 mm 1x Duschdüse 45,0 mm 1x Winkelduschdüse 8x ø 4,2 mm je 1x Flachdüse 45,0 und 65,0 mm je 2x Gewinde G3/8" und G1/2" je 1x Mini-Duschdüse 5x ø 3,2 mm und 7x ø 2,0 mm je 1x Mini-Flachdüse 18,0 x 2,0 mm und 18,0 x 3,2 mm 1x Y-Verteiler, 2x Klemmringe, 1x Montagezange

## Verteilerblöcke



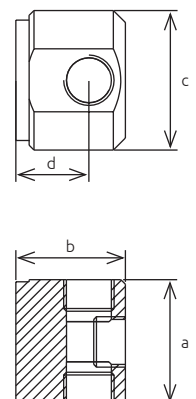
Ausführung	a [mm]	b [mm]	c [mm]	d [mm]	e [mm]	f [mm]	Best.-Nr. 1/4"	Best.-Nr. 1/2"	Best.-Nr. 3/4"	Verpackungs-inhalt
4x G1/4"-Gewinde mit Gewindestück und 2 Magnete	101,0	40,0	30,0	20,0	30,0	25,0	504-500			1 Stk.
4x G1/2"-Gewinde mit Gewindestück und 2 Magnete	106,0	50,0	40,0	31,5	30,0	50,0		502-500		1 Stk.
3x G3/4"-Gewinde mit Gewindestück und 2 Magnete	106,0	50,0	40,0	26,0	25,5	50,0			508-500	1 Stk.



## Verteilerblöcke rund



Ausführung	a [mm]	b [mm]	c [mm]	d [mm]	Best.-Nr. 1/4"	Best.-Nr. 1/2"	Best.-Nr. 3/4"	Verpackungs-inhalt
3x 1/4"-Innengewinde, 1x G1/4"-Gewindestück, 1x Stopfen, 1 Magnet	51,5	45,5	58,0	25,0	504-510			1 Stk.
3x 1/2"-Innengewinde, 1x G1/2"-Gewindestück, 1x Stopfen, 1 Magnet	51,5	45,5	58,0	30,5		502-510		1 Stk.



## PVC-Schläuche

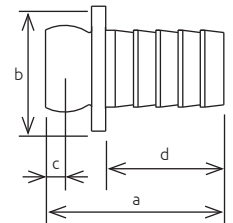
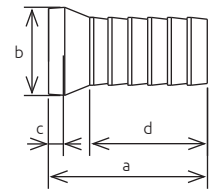


Ausführung	Best.-Nr. 1/4"	Best.-Nr. 1/2"	Best.-Nr. 3/4"	Verpackungs-inhalt
Innen ø 9,0 mm, Wandstärke 2,0 mm unverstärkt	504-230			1 Meter
Innen ø 9,0 mm, Wandstärke 3,0 mm verstärkt	504-240			1 Meter
Innen ø 16,0 mm, Wandstärke 2,0 mm unverstärkt		502-220		1 Meter
Innen ø 16,0 mm, Wandstärke 4,0 mm verstärkt		502-230		1 Meter
Innen ø 19,0 mm, Wandstärke 3,0 mm unverstärkt			508-230	1 Meter
Innen ø 19,0 mm, Wandstärke 3,5 mm verstärkt			508-240	1 Meter

## PVC-Schlauch-Zubehör



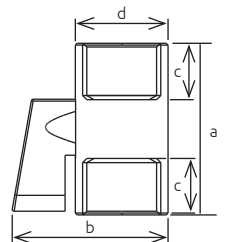
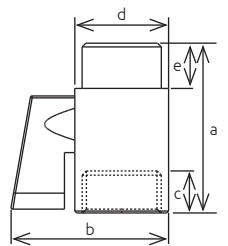
Ausführung	a [mm]	b [mm]	c [mm]	d [mm]	Best.-Nr. 1/4"	Best.-Nr. 1/2"	Best.-Nr. 3/4"	Verpackungs-inhalt
Schlauchstutzen mit Innenkugel	30,0	15,5	2,0	19,0	504-180			4 Stk.
Schlauchstutzen mit Außenkugel	30,0	18,0	4,0	19,0	504-190			4 Stk.
Schlauchstutzen mit Innenkugel	39,0	22,0	3,5	29,0		502-170		4 Stk.
Schlauchstutzen mit Außenkugel	39,0	28,0	4,5	26,0		502-180		4 Stk.
Spannringe für Schlauch 504-230					504-210			4 Stk.
Spannringe für Schlauch 504-240					504-220			4 Stk.
Spannringe für Schlauch 504-220						502-190		4 Stk.
Spannringe für Schlauch 504-230						502-210		4 Stk.



## Abstellhähne Messing verchromt



Ausführung	a [mm]	b [mm]	c [mm]	d [mm]	e [mm]	Best.-Nr. 1/4"	Best.-Nr. 1/2"	Best.-Nr. 3/4"	Verpackungs-inhalt
2x 1/4"-Innengewinde	40,0	38,0	10,0	21,0		504-142			1 Stk.
2x 1/2"-Innengewinde	46,0	41,0	10,5	25,0			502-132		1 Stk.
2x 3/4"-Innengewinde	53,0	47,5	12,0/ 14,0	30,0				508-140	1 Stk.
1x 1/4"-Innengewinde, 1x 1/4"-Außengewinde	39,0	38,0	9,0	21,0	9,0	504-143			1 Stk.
1x 1/2"-Innengewinde, 1x 1/2"-Außengewinde	45,0	42,0	12,0	25,0	12,0		502-133		1 Stk.
1x 3/4"-Innengewinde, 1x 3/4"-Außengewinde	51,0	46,5	12,0	30,0	13,5			508-141	1 Stk.

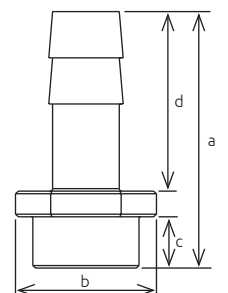


Ausführung	a [mm]	b [mm]	c [mm]	d [mm]	e [mm]	Best.-Nr. 1/4"	Best.-Nr. 1/2"	Best.-Nr. 3/4"	Verpackungs-inhalt
2x 3/4"-Innengewinde	57,0	65,0	13,0	31,0				508-142	1 Stk.
1x 3/4"-Innengewinde, 1x 3/4"-Außengewinde	66,0	65,0	13,0	31,0	13,0			508-143	1 Stk.

## Schlauchstutzen Messing



Ausführung	a [mm]	b [mm]	c [mm]	d [mm]	Best.-Nr. 1/4"	Best.-Nr. 1/2"	Best.-Nr. 3/4"	Verpackungs-inhalt
1/4" (Für DN 9) SW17	35,0	19,5	9,0	21,0	504-181			1 Stk.
1/2" (Für DN 13) SW27	50,0	27,5	10,0	35,0		502-171		1 Stk.
3/4" (Für DN 19) SW32	60,0	35,5	16,0	36,0			508-150	1 Stk.





## Kühlmitteleinrichtung mit Tauchpumpe (im Behälter liegend)

- » 230 V
- » 50Hz
- » 10 m Anschlusskabel
- » Schukostecker (nur in Deutschland)
- » **CE**



Maximale Förderleistung	Maximale Förderhöhe	Behälter	Watt	Außenmaß [mm]	Best.-Nr.
600 l/h (10 l/min)	1,5 m/WS	15 l	10 W	400 x 300 x 170	500-001
1.200 l/h (20 l/min)	2,0 m/WS	20 l	28 W	400 x 300 x 220	500-002
1.200 l/h (20 l/min)	2,0 m/WS	30 l	28 W	400 x 300 x 325	500-003

## Kühlmitteleinrichtung mit Aufsatzpumpe

- » 230/400 V Euro Norm
- » 50 Hz
- » 0,12 kW
- » **CE**



Maximale Förderleistung	Maximale Förderhöhe	Behälter	Außenmaß [mm]	Best.-Nr.
2.940 l/h (49 l/min)	5,0 m/WS	30 l	400 x 300 x 170	500-004
2.940 l/h (49 l/min)	5,0 m/WS	40 l	400 x 300 x 220	500-005



» Für alle Kühlmitteleinrichtungen können auf Anfrage Ersatzpumpen geliefert werden.

## Legrom präsentiert patentierte Weltneuheit:

# OUTLINEFLEX

Die konturangepasste Schleifdüse

Bis heute haben viele Anwender das Problem, dass trotz des breiten Angebotes an Schleifdüsen keine das passende Profil für ihr Schleifwerkzeug aufweist. Deshalb werden viele Düsen in mühevoller Kleinarbeit zusammengelötet. Mit **OUTLINEFLEX** gehören solche Bastelarbeiten der Vergangenheit an: der Düsenrohling erhält durch das Öffnen mit dem Schleifwerkzeug dessen exakte Kontur!

Die konturangepasste Schleifdüse **OUTLINEFLEX** sorgt mit ihren durchdachten Parametern für eine Optimierung des Kühlschmierstoff-Systems. Mit der an das Schleifwerkzeugprofil angepassten Düsenform und einem entsprechend der Durchflussmenge dimensionierten Öffnungsquerschnitt ergibt sich eine konturnahe gleichmäßige Kühlschmiermittelzufuhr. Gleichzeitig wird die Wärmeabfuhr wesentlich verbessert. Weitere Anwendervorteile sind die höhere Schleifqualität und eine erhebliche Steigerung der Zerspanleistung. Zudem lässt sich der bedienerfreundlich konstruierte Düsenrohling einfach und schnell an die Maschine adaptieren, ohne die Schleifscheibenoberfläche zu beschädigen. In Kombination mit dem variablen Segmentschlauchsystem **VARIO** von Legrom oder anderen Systemen wird **OUTLINEFLEX** fast jeder Anwendung gerecht.

**OUTLINEFLEX** ermöglicht einen exakt einstellbaren Spalt zwischen Schleifscheibe und Düsenrohling. So können die Strömungsverhältnisse im Schleifspalt, der Kontaktvolumenstrom und der Druck im Schleifspalt direkt beeinflusst werden. Hohe Kühlschmierstoff-



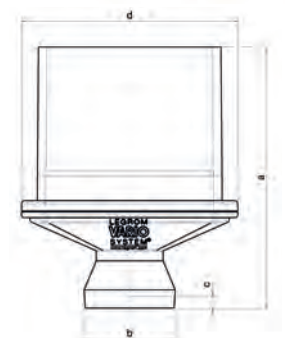
Volumenströme ohne positiven Einfluss auf die Kühlwirkung in der Kontaktzone lassen sich detektieren und eliminieren. Mit der konturangepassten Düse, die sehr dicht an der Schleifscheibe anliegt, kann das die Schleifscheibe umgebende Luftpilster fast komplett abgelenkt und dadurch die benötigte Menge an Kühlschmierstoff deutlich reduziert werden, da keine Verwirbelung entsteht. Da ausnahmslos reiner Kühlschmierstoff in die Kontaktfläche eingebracht wird, erhöht sich dabei noch zusätzlich die Schleifprozessqualität. Die Reduzierung des Kühlmittel-Volumenstroms kann zudem dazu genutzt werden, dass Maschinen mit geringerer Motor-/Pumpenleistung und somit energiesparender ausgestattet werden können.

- » Lieferbar als Rohling für konturangepasste Schleifdüse
- » Lieferbar als konturangepasste Schleifdüse nach Ihren CAD-Daten
- » Höhere Produktivität, geringere Wärmeentwicklung, längere Standzeit der Schleifscheibe
- » Geringere Druckspannung in der Werkstückoberfläche – dadurch verbessertes Gefüge



Ausführung	a [mm]	b [mm]	c [mm]	d [mm]	Best.-Nr. 3/4"	Verpackungsinhalt
Schlitzgröße 60,0 x 3,0 mm Anschluß G3/4" Pflanne	92	32	4,5	76	508-600-603	1 Stk.
Schlitzgröße 60,0 x 3,0 mm Anschluß G3/4" Aussengewinde	92	SW30	15*	76	508-610-603	1 Stk.

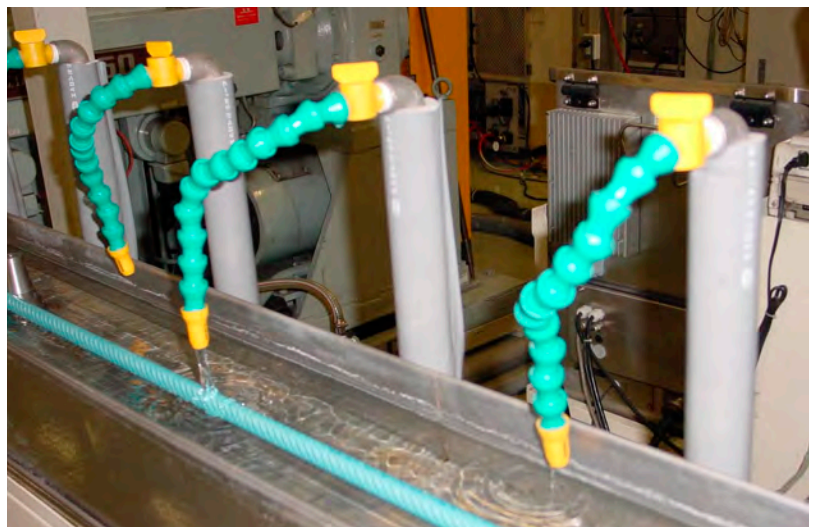
\* Gewindelänge



» Weitere Ausführungen in Kürze unter [www.legrom.com](http://www.legrom.com)

## Säurebeständig und selbstverlöschend (nach UL94 V-0)

Artikel	Ausführung	Best.-Nr. 1/4"	Best.-Nr. 1/2"	Best.-Nr. 3/4"	Lieferbar ab
Runddüsen	ø 5,0 mm	504-050-1-V0			1 Stk.
	ø 6,5 mm		502-025-1-V0		1 Stk.
	ø 9,0 mm		502-030-1-V0		1 Stk.
	ø 19,0 mm			508-050-1-V0	1 Stk.
Flachdüsen	29,0 x 1,0 mm	504-080-1-V0			1 Stk.
Schleifdüsen	25,0 x 1,5 mm	504-071-1-V0			1 Stk.
Duschküsen	9x ø 1,5 mm	504-072-1-V0			1 Stk.
	13x ø 1,5 mm		502-052-1115-1-V0		1 Stk.
Gewindestücke	G1/4"	504-110-1-V0			1 Stk.
	PT1/4"	504-111-1-V0			1 Stk.
	G1/2"		502-080-1-V0		1 Stk.
	G3/4"			508-090-1-V0	1 Stk.
Winkelduschküsen	6x ø 2,5 mm	504-075-1-V0			1 Stk.
	8x ø 4,2 mm		502-055-1-V0		1 Stk.
Abstellhähne	Gewinde PT1/4"	504-141-1-V0			1 Stk.
Y-Verteiler		504-130-1-V0	502-090-1-V0	508-130-1-V0	1 Stk.
Y-Reduzierer	1/2" auf 2x 1/4"		502-110-1-V0		1 Stk.
	3/4" auf 2x 1/2"			508-110-1-V0	1 Stk.
Kupplung	Pfanne-Pfanne	504-260-1-V0			1 Stk.
	Kugel-Kugel		502-280-1-V0		1 Stk.
Gewintheadapter	1/2"-Pfanne mit 1/4"-Außen-gewinde		502-013-1-V0		1 Stk.
Klemmring mit Schraube		504-165-1-V0	502-165-1-V0		1 Stk.
Schläuche	Segment	504-010-1-V0	502-010-1-V0	508-010-1-V0	1 Stk.
	1/4"-Schlauch (16 Segmente)	504-010-V0			1 Stk.
	1/2"-Schlauch (15 Segmente)		502-010-V0		1 Stk.
	3/4"-Schlauch (12 Segmente)			508-010-V0	1 Stk.



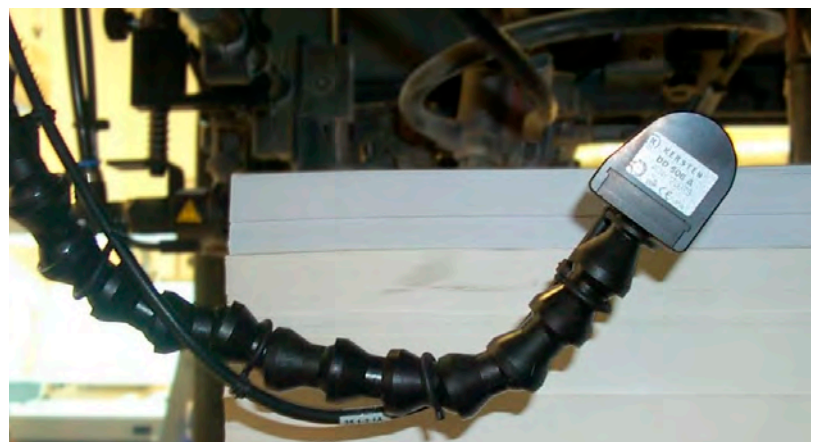


Chemikalienbeständigkeit PBT		schlecht*	recht gut**	ausgezeichnet***
Alkali				
Alkohole				
Ester				
Ether				
Ketone				
Kfz-Flüssigkeiten	Benzin			
	Bremsflüssigkeit (schwere Alkohole)			
	Kühlflüssigkeit (Glycol)			
	Öle (ungesättigte aliphatische Gemische)			
	Reinigungsmittel			
	Schmierstoffe (nichtreaktionsfähige organische Ester)			
	Wachse (Schweröle)			
Kohlenwasserstoffe	alipahtisch			
	aromatisch			
	teihalogeniert			
	vollhalogeniert			
Phenole				
Säuren	anorganisch			
	organisch			
	oxidierend			
Wasser, heiß (< 80 °C)				

- \* nicht empfohlen » Führt zu Versagen oder erheblicher Zersetzung
- \*\* bedingt geeignet » Nur für kurzzeitige Einwirkung bei niedrigen Temperaturen geeignet, oder wenn der Verlust mechanischer Eigenschaften nicht kritisch ist
- \*\*\* unter normalen Bedingungen akzeptabel » Langzeiteinwirkung kann zu geringen Eigenschaftsverlusten führen. Höhere Temperaturen können zu wesentlichen Eigenschaftsverlusten führen



Brennbarkeit	Prüfnorm	Einheit	Werte
Brennbarkeit nach UL94	UL94	V-0	0,71 mm
Entflammbarkeit HWI	UL746A	Klasse	4
Entflammbarkeit HAI	UL746A	Klasse	0



# Wir überlassen nichts dem Zufall



## Die Ansprüche unserer Kunden sind unser Maßstab

Nichts ist so gut, dass es nicht verbessert werden kann. Mit dieser Maxime werden wir und unsere Kunden ständig konfrontiert.

Die Qualität unserer Produkte und Dienstleistungen haben bei uns oberste Priorität. Um die Nachfrage des Marktes nach immer besseren Produkten zu erfüllen, arbeiten und forschen wir kontinuierlich daran, technisch und wirtschaftlich bessere Lösungen zu finden und zu realisieren.

*„Es ist unser Ziel für unsere Kunden die effizienteste, aber auch kostengünstigste Lösung für jeden Anwendungsbereich zu finden.“*

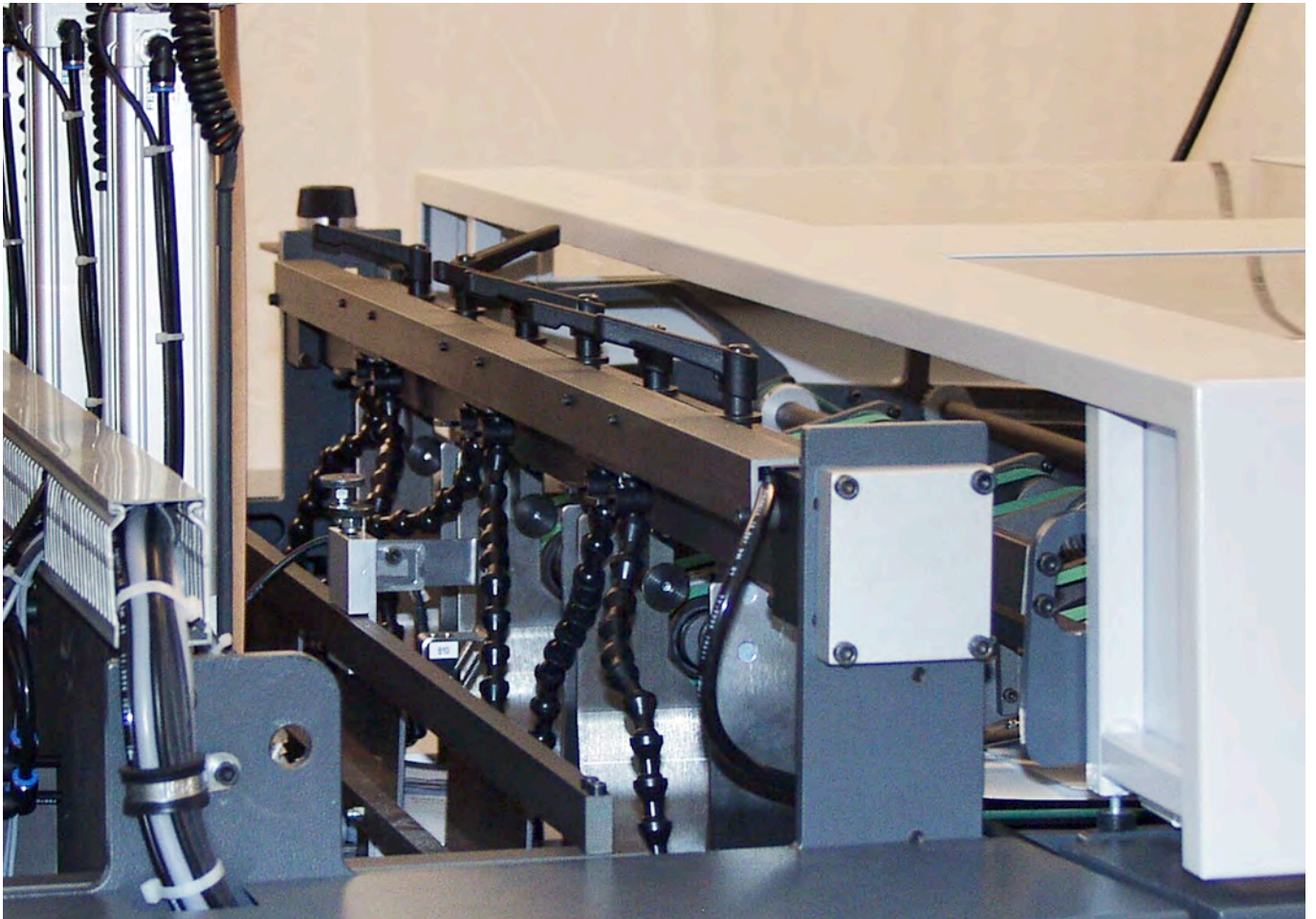
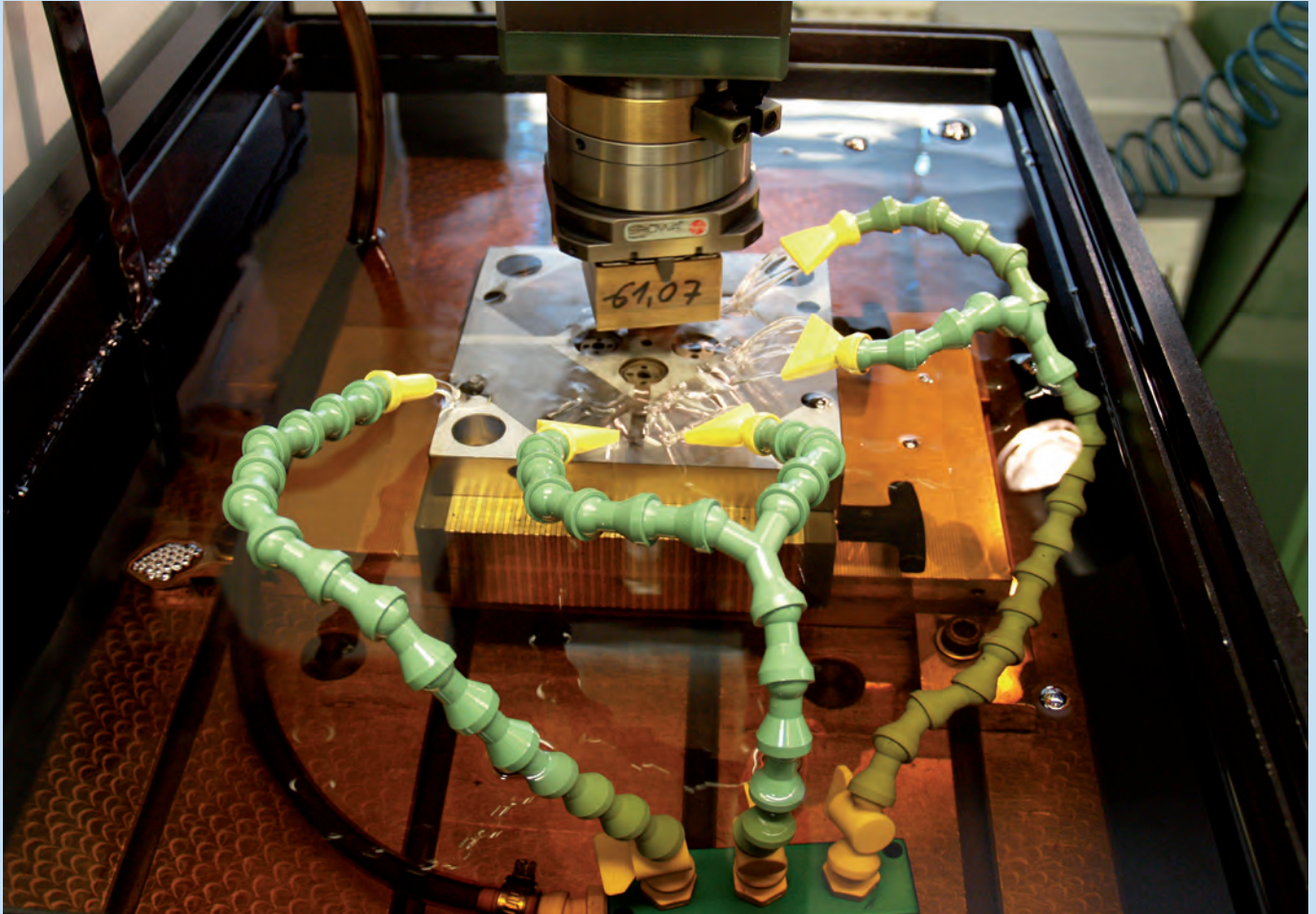
**QUALITÄTSMANAGEMENT**  
ZERTIFIZIERT NACH  
**DIN EN ISO 9001:2008**



Bilder: Druckprüfung (oben) und Biegekräftmessung (unten)

Als qualifizierte Fachleute mit modernster Technik sorgen wir für Ihre Zufriedenheit mittels computergestützter Mess- und Prüfeinrichtungen und Dokumentation. Wir garantieren eine gleichbleibend hohe Produktqualität.





A vertical decorative bar on the left side of the page, consisting of several vertical stripes in shades of green, yellow, blue, and grey.

[www.legrom.com](http://www.legrom.com)

A vertical decorative bar on the left side of the page, consisting of several vertical stripes in shades of green, yellow, blue, and grey.

**Legrom GmbH**

Kolpingstraße 9 | 74523 Schwäbisch Hall / Germany

Fon +49 (0) 791 / 956688-0

Fax +49 (0) 791 / 956688-10

Mail [info@legrom.de](mailto:info@legrom.de)

